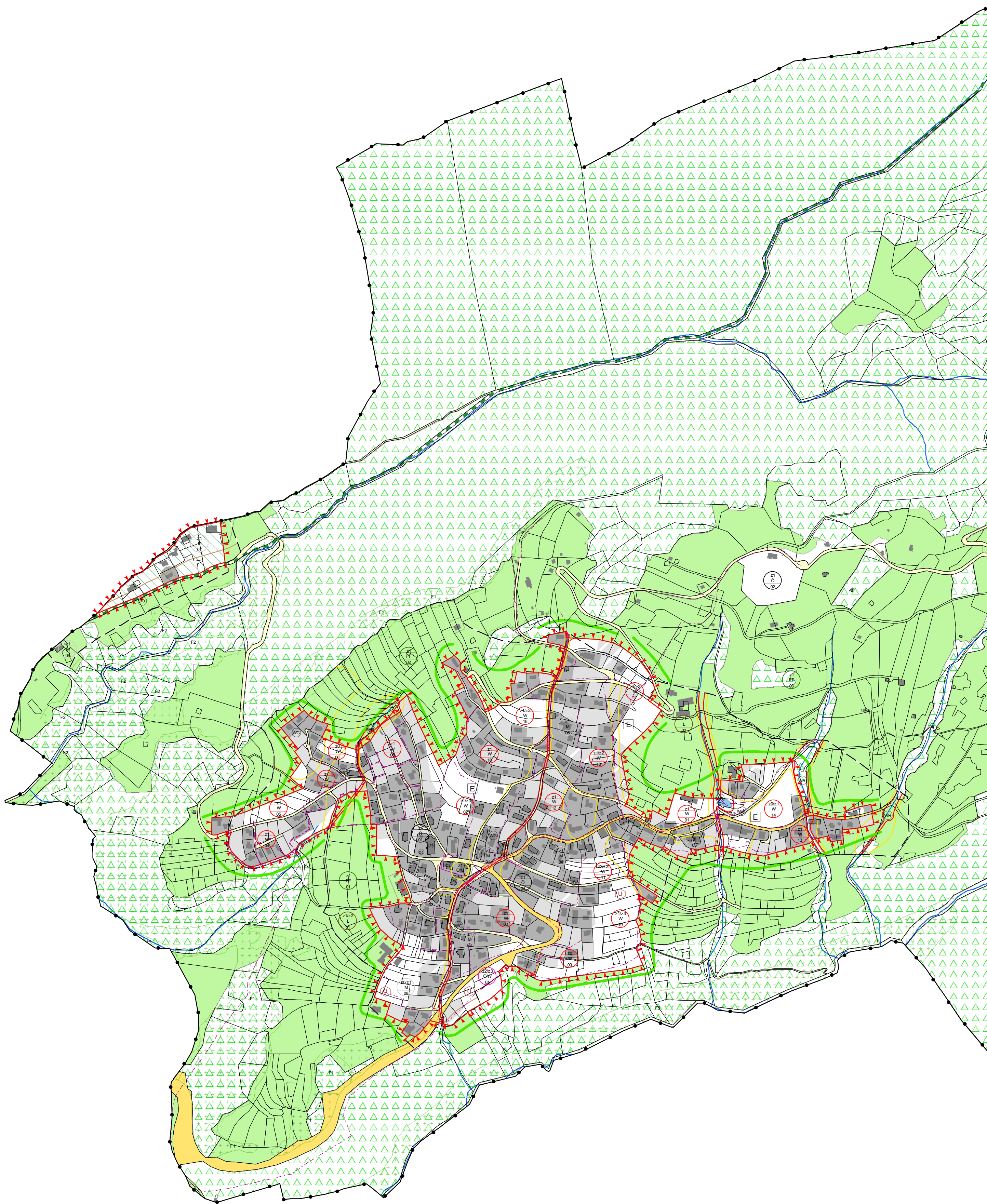
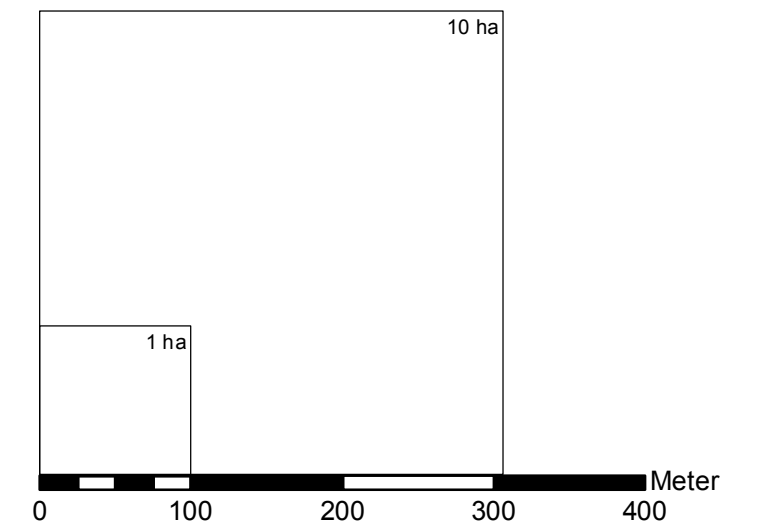
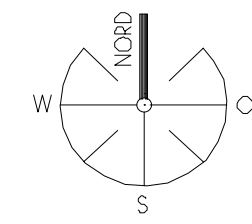


**RÄUMLICHES ENTWICKLUNGSKONZEPT
KONZEPTPLAN**

Mitarbeit: DI Andreas Falch
 Projektleitung: DI Stefan Wiedenmann, Florian Lehner BSc
 EDV Zahl: X:\PROGIS\Oesterreich\ROKwork\Fraxern\
 Projektnummer: R13fra_50994
 Datum Ausgabe: 21.12.2015

Der Planverfasser
FALCH ZIVILTECHNIKER
PLANUNG · BERATUNG · AUSBAU
 ARCHITEKTUR
 DI Friedrich Falch
 RAUMPLANUNG UND RAUMORDNUNG
 DI Andreas Falch

M 1:5.000



KENTTLICHMACHUNGEN

<p>Grenzen</p> <ul style="list-style-type: none"> Gemeindegrenze Grundstücksgrenze <p>Gewässer</p> <ul style="list-style-type: none"> Oberirdisches Fließgewässer Stehendes Gewässer <p>Naturschutzgebiet</p> <ul style="list-style-type: none"> Naturschutzgebiet <p>Biotope (lt. Erläuterungsbericht)</p> <ul style="list-style-type: none"> F1 Laubmischwälder Weiler - Halden - Fraxern F2 Klausbachtobel F3 Ratzbach - Kesselschlucht F4 Laubmischwälder Weiler - Halden - Fraxern <p>Gefahrenzonen</p> <ul style="list-style-type: none"> Raumrelevanter Bereich Wildbach-Rot Wildbach-Gelb Rutschung Technische Maßnahmen 	<p>Gebäude und Bauflächen</p> <ul style="list-style-type: none"> Gebäude Bauflächen bebaut Bauflächen unbebaut Bauerwartungsflächen <p>Denkmalschutz (lt. Erläuterungsbericht)</p> <ul style="list-style-type: none"> Denkmalgeschütztes Objekt <p>Forstwirtschaft</p> <ul style="list-style-type: none"> Waldflächen <p>Verkehrsflächen</p> <ul style="list-style-type: none"> Landesstraße Ortsstraße <p>Abwasserentsorgung</p> <ul style="list-style-type: none"> Sammelkanal <p>Fernwärme</p> <ul style="list-style-type: none"> Fernwärmeleitung
---	---

FESTLEGUNGEN

<p>Entwicklungstempel</p> <p>Nutzungsart</p> <ul style="list-style-type: none"> Freiflächensicherung Landwirtschaftliche Nutzung Mischnutzung Wohnen Öffentliche Nutzung Öffentliche Nutzung / Mischnutzung Öffentliche Nutzung / Wohnen <p> <small>20 Warnung bedarfs u. infrastrukturbezogen möglich</small> <small>21 unmittelbarer Bedarf</small> <small>22 Bedarfzeitraum 3-5 Jahre</small> <small>23 Bedarfzeitraum über 5 Jahre</small> <small>Zähler</small> </p>	<p>Siedlungsgrenze</p> <ul style="list-style-type: none"> Siedlungsgrenze <p>Sonstige Festlegungen</p> <ul style="list-style-type: none"> Erschließungskonzept Umlegung Grünraum Rücknahme Naturschutzgebiet <p>WI_EM_SIG</p> <ul style="list-style-type: none"> Freiflächen
--	---

DATENQUELLEN

Plangrundlage: DKM des BEV (03/2014)
 Naturschutzgebiete: Vogis-Daten (06/2014)
 Gefahrenzonen: LVG (10/2013)
 Waldflächen: LVG ()
 Denkmalschutz: Bundesdenkmalamt (06/2014)
 Abwasserentsorgung: LVG (01/2014)
 Flächenwidmung: LVG (01/2014)